

Cahier technique du système IPlus

IPlus TECHNOLOGIE



Simple and Powerful
by Golmar

EVICOM

ZI Secteur A - B.P. 135
33 Allée des pêcheurs
06703 Saint-Laurent-du-Var
www.evicom.fr
Révision: 17/09/2015
Version 2.1



PORTE

Platine de rue

Les nouvelles platines de rue iPlus sont fabriquées en INOX de 2,5 mm d'épaisseur ou 3 mm pour la NEXA modulaire, elles ont reçu un traitement unique pour éviter les traces de doigts. Le clavier exclusif (modèle à défilement), rétro-éclairé bleu, apporte une touche de prestige qui fait de cette platine un équipement adapté aux résidences de standing ainsi qu'aux bâtiments résidentiels et collectifs.

La platine intègre un écran TFT de 3,5" couleur qui permet l'affichage du nom des occupants et les informations d'utilisation.

Deux types de platines à boutons sont disponibles :

INOX_IP platines monobloc de 1, 3, 5, 7 ou 10 boutons

NEXA_INOX modulaire en inox d'épaisseur 3 mm permettant une combinaison jusqu'à 3 modules en vertical et 3 modules en horizontal

iPlus est la technologie révolutionnaire dans le monde de l'interphonie.

Simple and Powerful

Connectez simplement le moniteur vidéo, la plaque de rue et une caméra IP à un réseau LAN et le système iPlus Technology est prêt à fonctionner. Le nouveau système iPlus de GOLMAR est basé sur le protocole de communication TCP/IP, qui vous permet d'utiliser un réseau LAN existant ou à créer pour communiquer avec le meilleur flux audio et vidéo numérique sans avoir besoin d'utiliser un serveur.

Tous les éléments du système sont équipés de connecteurs RJ-45 qui apportent facilité, simplicité et sécurité tout au long du processus de pose.

iPlus technology est un système de communication multicanal qui permet une intercommunication simultanée entre tous les éléments du réseau.

Merci à la technologie iPlus qui porte les performances de l'interphonie au delà des limites. La distance, le câblage ou le nombre d'utilisateurs ne sera plus jamais un obstacle.



MONITEURS & POSTE

Mains libres écran 3.5" et 7" tactile

Choisissez la meilleure option pour votre intérieur parmi les incroyables moniteurs mains libres full Duplex iPlus ou encore le très design poste audio. La vidéo numérique spectaculaire étonnera tous les utilisateurs, c'est juste l'expérience réelle du streaming vidéo iPlus.

Avec seulement 17 mm (7" tactile) d'épaisseur installé en applique, un Design minimaliste et une présentation harmonieuse ce moniteur est un des plus esthétiques du marché.

La nouvelle génération de moniteurs vidéo IP de GOLMAR offre de multiples fonctions telles que l'intercommunication avec tous les autres moniteurs du système, la mémoire d'images, le suivi et l'identification des plaques de rue et caméras auxquelles ils sont raccordés....

Cahier technique du système IPlus

Dans ce document de prescription, les spécifications techniques indiquées ci-après permettent d'obtenir une description la plus complète possible du système IPlus permettant leur intégration dans un CCTP. Le système IPlus est une solution technique « FULL IP » adaptée aux villas individuelles, immeubles résidentiels ou tertiaires qui souhaitent un moyen exclusif de communication entre les utilisateurs.

CARACTÉRISTIQUES DU SYSTÈME

- 1 - Le protocole de communication doit être basé sur le standard TCP/IP, permettant la connexion d'autres matériels utilisant la même infrastructure LAN. Aucuns câbles dédiés ne seront nécessaires au système afin d'optimiser la puissance des infrastructures.
- 2 - Le système doit être totalement autonome, il ne requerra aucun serveur informatique pour son fonctionnement.
- 3 - Les données doivent être cryptées et ne doivent pas être acheminées dans le cadre d'un protocole SIP afin d'éviter que d'autres matériels ou logiciels malveillants n'interfèrent, garantissant ainsi la sécurisation et la stabilité du système de communication.
- 4 - Le système devra être en mesure d'assurer la connexion d'un nombre illimité de logements ou de bureaux. Le nombre de platines de rue, de centrales de conciergerie ou de caméras pouvant être connecté au système devra être également illimité.
- 5 - Les voies de communication doivent être programmables depuis toutes les platines de rue vers n'importe quel moniteur vidéo ou centrale de conciergerie. Cela doit être également possible depuis un centrale de conciergerie vers n'importe quel moniteur vidéo raccordé au système. L'intercommunication entre appartements ou bureaux doit être programmable depuis les moniteurs vidéo.
- 6 - Fonction tracking : les moniteurs doivent pouvoir suivre et identifier toutes les plaques de rue et caméras auxquelles ils sont raccordés.
- 7 - Un fichier des événements doit être créé pour suivre les 2000 derniers événements du système à des fins de sécurité.
- 8 - Le système doit être en mesure d'intégrer le contrôle d'accès ascenseur, en accordant uniquement l'accès à l'étage ou la commande a été initiée. Un relais dédié doit pouvoir être connecté au réseau LAN afin d'éviter le tirage de câbles depuis chaque appartement vers l'armoire de contrôle de l'ascenseur.
- 9 - Le système doit permettre de gérer un nombre illimité de communication simultanées entre chaque appareil, dans le cadre des voies de communication détaillées au point 5.

Simple and Powerful
by Golmar

Cahier technique du système IPlus

Platines de rue



CARACTERISTIQUES

- 1 - Deux modèles de platine de rue :
 - a. Platine vidéo à boutons d'appel
 - b. Platine vidéo à défilement de noms avec clavier codé
- 2 - La platine de rue devra être installée en encastré dans un boîtier spécifique métallique. Elle devra être en inox anti-vandale 2,5 mm avec un traitement spécial évitant toute trace de doigts sur la façade.
- 3 - La platine de rue à défilement sera équipée d'un écran graphique de 3,5 » TFT couleur de grade A pour la recherche des occupants et les instructions d'utilisation; l'écran, la caméra et les leds devront être protégés par un Makrolon® de 4 mm d'épaisseur. Les boutons seront en acier inoxydable avec les numéros gravés et un rétro-éclairage bleu.
- 4 - La platine de rue à défilement de noms devra être équipée d'un clavier rétro-éclairé bleu, de flèches pour la recherche des occupants et d'une touche d'annulation d'appel.
- 5 - La platine à défilement de noms est équipée d'un clavier codé en acier inoxydable rétro-éclairé bleu, de touches pour la recherche des occupants et d'une touche d'annulation d'appel.
- 6 - La platine de rue vidéo devra être raccordée à un switch PoE ou Ethernet standard (avec injection d'alimentation) par l'intermédiaire d'un connecteur RJ45

FONCTIONNALITE

- 1 - La platine de rue devra répondre aux normes de la Loi Accessibilité, avec une information sonore et visuelle sur les actions en cours : appel en cours, porte ouverte, poste occupé, conversation en cours.
- 2 - Le moniteur vidéo devra être équipé de la mémoire d'images avec datation de l'évènement en cas d'absence ou d'appel annulé depuis la platine de rue.
- 3 - Possibilité de renvoi d'appel :
 - a. En cas de non-réponse du logement ou du bureau, ou en cas de moniteur vidéo occupé avec la fonction Intercom dans le logement, l'appel devra être transféré vers un central de conciergerie si celui-ci existe.
 - b. Vers un système PABX, un poste DECT, un téléphone fixe ou portable.
- 3 - Le raccordement à l'interface téléphonique GOLMAR IT-4N sera réalisé par l'intermédiaire d'un connecteur 5 PIN raccordé au module vidéo IP E100/P.

Simple and Powerful
by Golmar

Cahier technique du système IPlus

Moniteurs vidéo et poste audio IP

CARACTERISTIQUES

- 1 - Deux versions de moniteur vidéo couleur IP réalisés en ABS :
 - a. Mains libres avec écran de 3,5"
 - b. Mains libres avec écran tactile de 7" et interface graphique intuitive
- 2 - Une version de poste audio IP réalisés en ABS :
- 3 - Montage en encastré sur un étrier de fixation universel.
- 4 - Chaque moniteur/poste devra être connecté à un switch PoE ou à un switch avec injection de courant par un connecteur RJ45.

FONCTIONNALITÉS

- 1 - Possibilité d'installer jusqu'à 8 moniteurs vidéo/postes IP par logement ou par bureau.
- 2 - Programmation et navigation sur les moniteurs vidéo IP par écran OSD pour une utilisation simplifiée.
- 3 - Mémoire d'une capacité de 100 images en cas d'appels en absence, avec possibilité de suppression par le menu de l'écran. Un signal sonore prévient l'occupant des appels manqués pour vérification.
- 4 - Dans le cas de plusieurs moniteurs vidéo IP dans un logement, si l'un des moniteurs est en occupation, les autres moniteurs devront pouvoir répondre à tout autre appel depuis la platine de rue.
- 5 - Possibilité de définir des groupes de moniteurs/postes avec fonction de transfert d'un groupe vers l'autre en cas de non réponse des moniteurs d'un groupe. La fonction de tranfert pourra être asservie à une tranche horaire.
- 6 - Si tous les moniteurs vidéo IP du logement sont occupés ou s'il n'y pas de réponse, l'appel de la platine de rue pourra être transféré vers le central de conciergerie s'il existe.
- 7 - Le moniteur/poste devra être équipé d'un bouton d'appel d'urgence à destination du central de conciergerie.
- 8 - Fonctionnalités de contrôle : chaque moniteur vidéo IP devra pouvoir activer l'auto-allumage de la caméra jusqu'à 20 platines de rue ou caméras de vidéosurveillance installées sur la même ligne de communication. L'écran du moniteur vidéo IP communiquera l'information sur la platine activée sous forme de message.
- 9 - Le moniteur vidéo IP avec combiné devra être compatible avec la loi Accessibilité intégrant un combiné audio spécifique et des icones sur l'écran fournissant les informations : communication en cours, porte ouverte, mode silencieux.
- 10 - Le moniteur vidéo/poste IP mains libres permettra une communication en full-duplex.
- 11 - Un signal sonore devra avertir l'occupant en communication dans le cas où un appel serait émis d'une autre platine de rue.

Simple and Powerful
by Golmar

Cahier technique du système IPlus

Moniteurs vidéo IP de conciergerie



CARACTÉRISTIQUES

- 1 - Le moniteur vidéo IP couleur de conciergerie est réalisé en ABS. Il est équipé d'un combiné audio avec boucle magnétique.
- 2 - Montage en encastré sur un étrier de fixation universel ou sur un support de bureau adapté.
- 3 - Chaque moniteur vidéo de conciergerie devra être connecté à un switch PoE ou à un switch avec injection de courant par un connecteur RJ45.

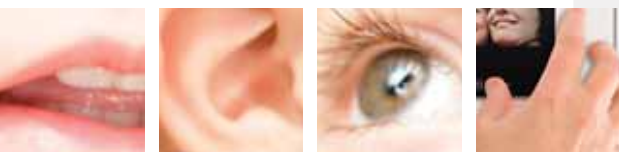
FONCTIONNALITÉS

- 1 - Un nombre illimité de moniteurs de conciergerie peut être installé dans chaque immeuble ou zone tertiaire.
- 2 - Programmation et navigation sur les moniteurs vidéo IP de conciergerie par écran OSD pour une utilisation simplifiée.
- 3 - Le moniteur de conciergerie pourra gérer jusqu'à 2 000 appels et appels d'urgence. Un signal sonore avertira le gardien des appels en absence.
- 4 - Un logiciel devra enregistrer automatiquement chaque événement dans le moniteur de conciergerie. Il sera ensuite possible de consulter les 2 000 derniers événements enregistrés aux fins de contrôle de sécurité.
- 5 - Le moniteur de conciergerie pourra recevoir les appels d'urgence avec une sonnerie différenciée de celle des appels. Il sera également possible d'identifier sur l'écran du moniteur vidéo l'origine de l'appel d'urgence (appartement, bureau,...)
- 6 - Fonctionnalités de contrôle : chaque moniteur de conciergerie devra pouvoir activer l'auto-allumage de la caméra des platines de rue ou des caméras de vidéosurveillance installées sur la même ligne de communication. L'écran du moniteur communiquera l'information sur la platine activée sous forme de texte.
- 7 - Le moniteur vidéo IP de conciergerie avec combiné devra être compatible avec la loi Accessibilité intégrant un combiné audio spécifique et des icônes sur l'écran fournissant les informations : communication en cours, porte ouverte, mode silencieux.
- 8 - Si le moniteur de conciergerie est occupé ou s'il n'y a pas de réponse, l'appel pourra être transféré vers un autre moniteur de conciergerie s'il existe.
- 9 - Un signal sonore devra avertir le gardien en communication dans le cas où l'appel provient d'une platine de rue ou d'un résident. Il pourra également visualiser sur son écran de moniteur les appels entrants sous forme de messages.
- 10 - La fonction INTERCOM pourra fonctionner entre différents moniteurs de conciergerie en sélectionnant cette fonctionnalité dans le menu du moniteur.

Simple and Powerful
by Golmar



EVICOM.



EVICOM SAS
ZI Secteur A - B.P. 135
33 Allée des pêcheurs
06703 Saint-Laurent-du-Var

Tel.: +33 (0) 4.93.44.70.71
Fax: +33 (0) 4.93.44.99.60

info@evicom.fr
www.evicom.fr